



Industrial lock

産業用ロック



Contents

● シリンダー	● シリンダーについて	106
	● シリンダー	107
	● 小型シリンダー	108
● 自動販売機用補助錠	● 自動販売機用補助錠 ブロック3	109
	● 自動販売機用補助錠 ブロック7	110
	● 自動販売機用補助錠 ブロック8	111

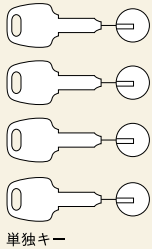
シリンダーについて

キーシステム

使用機器のセキュリティ&効率化のため、用途に応じたキーシステムをご採用いただけます。

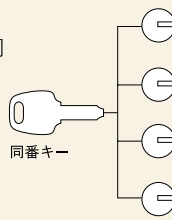
● 単独キー

ロックごとの異なるキーで施錠



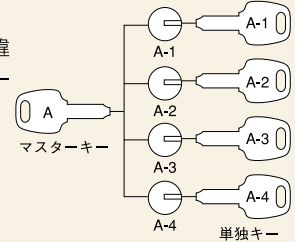
● 同一キー

指定No.による同番号キーで施錠



● マスターキー

ロックごとが鍵違いマスターキーで施錠



誤動作防止のため、磨り減ったキーはお使いにならないでください。

可変キー (C915DT, C916T, C918)

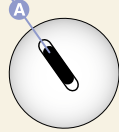
キーナンバーの設定に必要なキー

● 新しく設定したいキーナンバーの運用キーとチェンジキー。

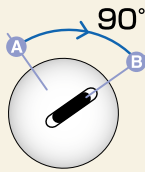
キーの差し込み位置

● A 施錠位置

※ A は通常の抜き差し位置。

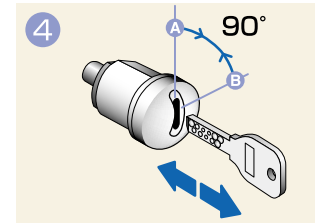
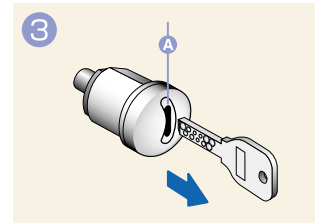
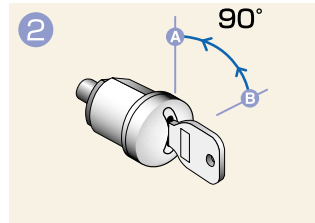
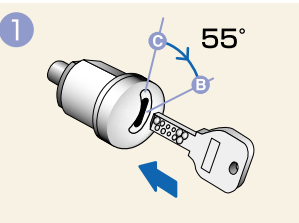
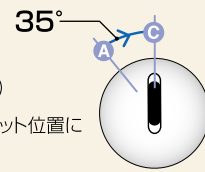


● B 解錠位置



● C リセット位置

※ 出荷時は C のリセット位置に設定してあります。



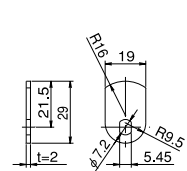
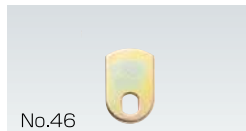
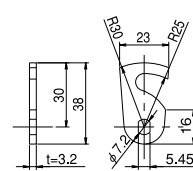
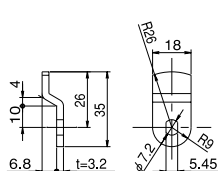
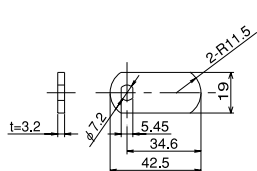
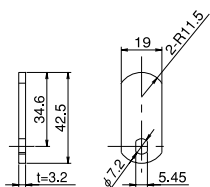
設定したい番号のチェンジキーを C 位置で差し込み B まで右に止まるまで回す (55°)。

B から A まで左に止まるまで回す (90°)。

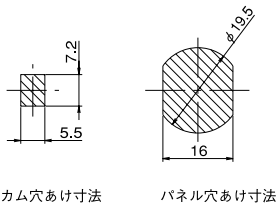
A 位置でチェンジキーを抜き終了です。

注) キーナンバー設定操作終了後は、新しい運用キーを差し込み動作がスムーズな事を確認してください。

タングについて



シリンダー



カム穴あけ寸法

パネル穴あけ寸法

- アンチピッキングピンでピッキングをシャットアウト。(C831を除きます。)
- 精度の高い円錐カットにより、キーコーナーでの複製は困難です。
- 10本以上のピンを使用し(プロファイル含む)鍵違いが豊富です。
- 指定同番キーが可能です。
- キーの挿入・回転が滑らかで、使いやすいリバーシブル(両面)タイプです。
- 日本自動販売機工業会規格品で、互換性が高く、幅広い使用が可能です。(C835を除きます。)
- パイプレンチによる破壊対策として、空転式ケースリングを採用しています。(C850を除きます。)

スタンダード仕様			

品番	Zロック C831	Zロック C838	Zロック C850
日本自販機工業会規格	○	○	○
マスターキー仕様		350種/MK	100種/MK
オプション空転リング	○	○	

品番	ハズレ型マルチ仕様					
	番号可変仕様			番号可変仕様		
日本自販機工業会規格	○	○	○	○	○	○
硬質キャップ	○	○	○	○		○
4列非対向ピン配列		○	○			
フローティングボールキー			○			
キーナンバー設定可能数				20種	20種	70種

産業用ロック

Industrial lock

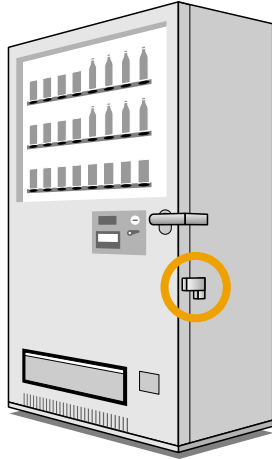
小型シリンダー



		カムロック	
切欠図			
品番		カムロック C770	カムロック C780
キーの回転	方向	R	R/L
	角度	180	90/180

		カムロック
切欠図		
品番		カムロック AKロック
キーの回転	方向	R/L
	角度	120


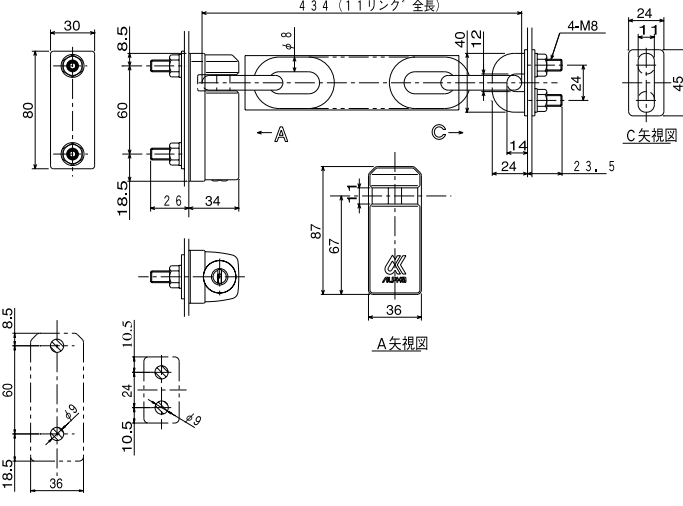
自動販売機用補助錠



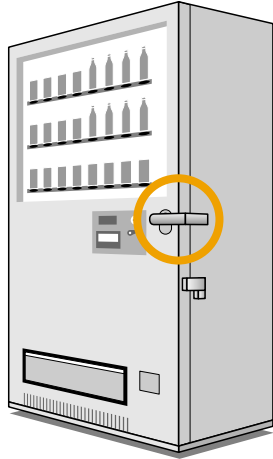
- ボディはステンレス製です。
- 鍵穴が下向きにあり、ピッキングしにくい構造になっています。
- 日本自動販売機工業会規格シリンダーの取付が可能です。
- 内部にバネを使用しない高信頼性機構です。
- 埋め込みボルト付きで取り付けが容易です。

注意

海岸近くや、交通量の多い道路沿い等では、定期的な汚れのふき取りをおすすめします。

商品	仕様	特長	寸法、取付け穴図
ブロック3 12個入/箱 	チェーンタイプ φ8-11連 434mm φ8-8連 320mm	取付け調整が容易。	 <p>取付穴図</p>



自動販売機用補助錠

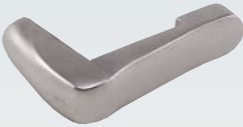

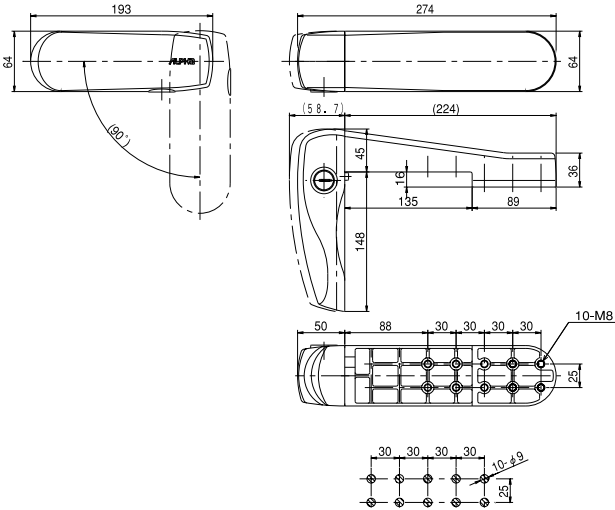


- ボディはステンレス製です。
- 鍵穴が下向きにあり、ピッキングしにくい構造になっています。
- 日本自動販売機工業会規格シリンダーの取付交換ができます。
- 内部にバネを使用しない高信頼性機構です。
- 埋め込みボルト付きで取り付けは簡単です。

注意

海岸近くや、交通量の多い道路沿い等では、定期的な汚れのふき取りをおすすめします。

商品	仕様	特長	寸法、取付け穴図
<p>ブルロック7 6個入/箱</p>  <p>施錠状態</p>  <p>解錠状態</p>	<p>左ヒンジ機用 Lタイプ 右ヒンジ機用 Rタイプ</p>	<p>扉シリンダーを隠す事が可能。</p>	<p>Technical drawing showing dimensions and mounting hole patterns for the lock. Dimensions include 189, 225.5, 50, 190.5, 189, 107, 82, 23, 148, 41, 100°, 36.5, 88, 30, 30, 30, 1.1, 8-M8, 25, 202, 100, 30, 30, 20.</p>

商品	仕様	特長	寸法、取付け穴図
<p>ブルロック8 4個入/箱</p>  <p>施錠状態</p>  <p>解錠状態</p>	<p>左ヒンジ機用 Lタイプ 右ヒンジ機用 Rタイプ</p>	<p>扉シリンダーを隠す事が可能。 解錠時に前面部が邪魔にならない。 耐凍結機構。</p>	 <p>Technical drawings showing dimensions and mounting hole patterns for the lock. Dimensions include 193, 64, 274, (58.7), (224), 45, 16, 135, 89, 36, 50, 88, 30, 30, 30, 30, 10-M8, 25, 30, 30, 30, 30, 10-φ9, and 25.</p>